



Università degli Studi di Messina



Ordine provinciale dei Medici Chirurghi e degli Odontoiatri di Messina



Società Italiana di Neurologia



Scienze Neurologiche Ospedaliere



Italian Stroke Organization



Ass. per la lotta all'ictus cerebrale

Rosanna Abbate, Ordinario di Medicina Interna, Università degli Studi di Firenze
Umberto Aguglia, Ordinario di Neurologia, Università Magna Graecia, Catanzaro
Marinella Baroni, Dir. U.O.C. di Medicina Fisica e Riabilitazione, ASUR Marche, Jesi
Ettore Beghi, Capo Lab. Malattie Neurologiche, Istituto di Ricerche Farmacologiche "Mario Negri" Milano
Paolo Bovi, Resp. U.S.D. Stroke Unit DAI di Neuroscienze, AOU Integrata di Verona
Placido Bramanti, Dir. Scientifico IRCCS Centro Neurolesi "Bonino-Pulejo", Messina
Alessandro Maria Caltagirone, Resp. U.O.C. settore tecnico AOU Policlinico "G. Martino", Messina
Salvatore Massimiliano Cardali, Associato di Neurochirurgia, Università degli Studi di Messina
Scipione Carej, Associato di Cardiologia, Università degli Studi di Messina
Antonio Carolei, Ordinario di Neurologia, Università dell'Aquila
Domenico Consoli, Dir. Dip. di Medicina A.S.P. di Vibo Valentia
Ermínio Costanzo, Dir. U.O.C. Neurologia, A.O. Cannizzaro, Catania
Roberto Dattola, Ordinario di Medicina Fisica e Riabilitativa, Università degli Studi di Messina
Massimo Del Sette, Dir. S.C. Neurologia, P.O. Levante Ligure Ospedale S. Andrea, La Spezia
Giovanni Duro, Ricercatore IBIM-CNR, Istituto di Biomedicina ed Immunologia Molecolare "Alberto Monroy" - CNR, Palermo
Francesco Federico, Ordinario di Neurologia, Università di Bari
Brigida Fierro, Ordinario di Neurologia, Università di Palermo
Carlo Gandolfo, Ordinario di Neurologia, Università di Genova
Gianfranco Gensini, Ordinario di Medicina Interna, Università di Firenze
Paolo Girlanda, Ordinario di Neurologia, Università degli Studi di Messina
Domenico Inzitari, Ordinario di Neurologia, Università di Firenze
Marcello Longo, Ordinario di Neuroradiologia, Università degli Studi di Messina
Paolo Machi, Neuroradiologo, Centre Hospitalier Gui de Chauliac in Montpellier, Francia, Montpellier
Salvatore Mangiafico, Dir. Neuroradiologia Interventistica, A.U.O.C. Careggi, Firenze
Giuseppe Miceli, Dir. Dip. di Neurologia d'Urgenza IRCCS Fondazione Istituto Neurologico C. Mondino, Pavia
Michele Musolino, Dir. U.O.C. Cardiologia, Ospedale di Locri
Rosa Musolino, Associato di Neurologia, Università di Messina
Giuseppe Oretto, Ordinario di Malattie Cardiovascolari, Università degli studi di Messina
Antonio Pitrone, Dirigente Medico Radiologo A.O.U. Policlinico "G. Martino", Messina
Leandro Provinciali, Ordinario di Neurologia, Università Politecnica delle Marche, Ancona
Stefano Ricci, Dir. U.O. Neurologia, Umbria (Citta di Castello, PG)
Giovanni Savettieri, Ordinario di Neurologia, Università di Palermo
Guido Signorino, Ordinario di Economia Applicata, Università degli Studi di Messina
Giuseppe Sottile, Dir. U.O.C. Neurologia e Stroke Unit, A.O. Ospedali Riuniti "Paparado-Piemonte", Messina
Gioacchino Tedeschi, Ordinario di Neurologia, Università di Napoli
Francesco Tomasello, Ordinario di Neurochirurgia, Università degli Studi di Messina
Daniilo Toni, Dir. UTN DEA, Policlinico Umberto I, Roma
Antonio Toscano, Ordinario di Neurologia, Università degli Studi di Messina
Giuseppe Vita, Ordinario di Neurologia, Università degli Studi di Messina
Augusto Zaninelli, Prof. a c., Medicina e Chirurgia, Università di Firenze
Mario Zappia, Ordinario di Neurologia, Università di Catania

Iscrizione:

La quota di iscrizione è Euro 60,00 Iva inclusa e comprende: partecipazione ai lavori, ECM, kit congressuale, lunch e coffee break come da programma.

Per iscriversi collegarsi al sito

<http://lisciotta.onlinecongress.it/Stroke2015>

entro il 8 marzo.

Sede del convegno

Centro congressi Policlinico Universitario "G. Martino" Messina

Via Consolare Valeria, 1 - 98125 Messina

Come arrivare

Il Policlinico è situato all'estremità Sud della città di Messina. Dall'autostrada, uscita MESSINA-GAZZI, continuare per circa 1 km. L'ingresso per il pubblico è sul lato mare.

Mezzi pubblici: Autobus o taxi dalla Stazione Ferroviaria (distanza circa 3 km). La linea tranviaria presa da Piazza Stazione porta direttamente al capolinea Bonino da dove si può proseguire per un breve tratto a piedi e prendere, una volta al Policlinico, se necessario, la navetta interna gratuita il cui servizio termina intorno alle 18,00.



ECM

evento n. 1452-116406 – assegnati n. 8,3 crediti ECM per le seguenti professioni e discipline:

- **medico chirurgo.** discipline: cardiologia; geriatria; medicina e chirurgia di accettazione e di urgenza; medicina interna; neurologia; chirurgia vascolare; neurochirurgia; neurofisiopatologia; neuroradiologia; medicina generale (medici di famiglia); continuità assistenziale;
- **tecnico sanitario di radiologia medica;**
- **tecnico della fisiopatologia cardiocircolatoria e perfusione cardiovascolare;**
- **fisioterapista;**
- **infermiere**

Responsabile Scientifico

R. Musolino

Segreteria Organizzativa e Provider ECM



Lisciotta Turismo s.r.l.
 Provider Nazionale ECM n. 1452

Via Garibaldi, 108 – 98122 Messina

Tel. +39 090 29 82 262 – Fax +39 090 29 29 890

E-mail: meetings@lisciotta.it - www.lisciottoviaggi.it



Università degli Studi di Messina



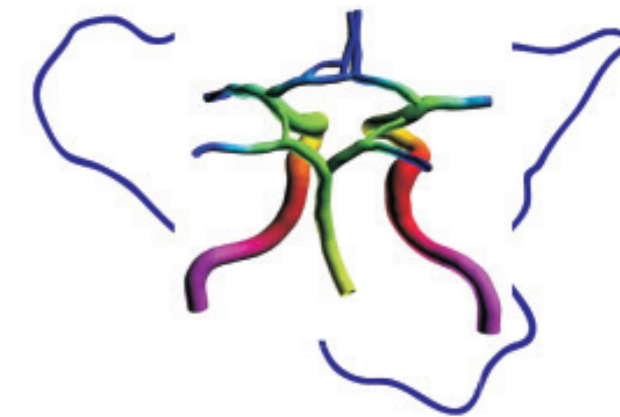
U.O.C. Neurologia e M.N.M.
 U.O.S. Stroke Unit



Azienda Ospedaliera Universitaria Policlinico "G. Martino"

5th SICILIAN STROKE SYMPOSIUM

*L'ictus cerebrale:
 la competenza produce
 salute e risparmio*



Messina, 13-14 marzo 2015
Centro congressi
Policlinico Universitario "G. Martino"

Venerdì, 13 marzo 2015

09,00 Introduzione e saluti delle autorità

I SESSIONE

LA GESTIONE DELLA FASE ACUTA. I

Moderatori: P. Bovi, L. Provinciali, M. Zappia

- 09,30 **La trombolisi ev**
D. Inzitari
- 10,00 **La trombolisi nei casi difficili**
D. Toni
- 10,30 **Se la trombolisi non è realizzabile**
C. Gandolfo
- 11,00 **Avvio e percorso della SU a Messina**
R. Musolino
- 11,15 **Un modello strutturale di SU**
A.M. Caltagirone

II SESSIONE

LA GESTIONE DELLA FASE ACUTA. II

Moderatori: M. Longo, G. Tedeschi, G. Vita

- 11,30 **La trombectomia arteriosa: stato dell'arte**
P. Machì
- 12,00 **La trombectomia arteriosa: l'esperienza toscana**
S. Mangiafico
- 12,30 **Le procedure endovascolari: l'esperienza a Messina**
A. Pitrone
- 13,00 **Aspetti organizzativi della Stroke Unit**
G. Signorino
- 13,30 *Pausa pranzo*

Venerdì, 13 marzo 2015

III SESSIONE

LA GESTIONE IN SU: NON SOLO TROMBOLISI. I

Moderatori: U. Aguglia, D. Consoli, F. Tomasello

- 15,00 **L'infarto maligno della silviana**
S.M. Cardali
- 15,30 **Le complicanze in acuto**
G. Micieli
- 16,00 **Crisi epilettiche e stato di male in SU**
E. Beghi

IV SESSIONE

LA GESTIONE IN SU: NON SOLO TROMBOLISI. II

Moderatori: P. Bramanti, P. Girlanda

- 16,30 **Il nursing qualificante e la riabilitazione appropriata**
M. Baroni
- 17,00 **La riabilitazione nella SU a Messina**
R. Dattola
- 17,30 **TAVOLA ROTONDA Criticità nelle Stroke Unit in Sicilia**
Moderatori: B. Fierro, G. Sottile
Responsabili SU
- 18,30 *Chiusura dei lavori*

Sabato, 14 marzo 2015

V SESSIONE

LA PREVENZIONE "ILLUMINATA". I

Moderatori: F. Federico, M. Musolino, G. Savettieri

- 09,00 **Il rischio cardioembolico non da F.A.**
G. Oreto
- 09,30 **La FA: una realtà sottostimata**
S. Careri
- 10,00 **Quali criticità nella terapia anticoagulante?**
D. Toni
- 10,30 **LETTURA MAGISTRALE Nella terapia anticoagulante il nuovo è sempre meglio? Quali criteri di scelta tra gli AO-diretti?**
G. Gensini
Presentazione: A. Zaninelli
- 11.15 *Pausa*

VI SESSIONE

LA PREVENZIONE "ILLUMINATA". II

Moderatori: R. Abbate, E. Costanzo, A. Toscano

- 11,30 **Patologia dei vasi epiaortici: rischio embolico e da ipoafflusso**
M. Del Sette
- 12,00 **Dall'ipertensione arteriosa ai nuovi fattori di rischio**
S. Ricci
- 12,30 **L'ictus nella donna**
A. Carolei
- 13,00 **La malattia di Fabry**
G. Duro
- 13,30 *Conclusioni e questionario ECM.*

CON IL SUPPORTO NON CONDIZIONANTE DI

